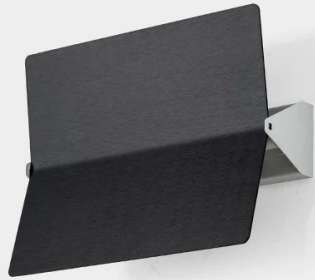


Applique À Volet Pivotant Plié Wall Lamp

Charlotte Perriand (シャルロット・ペリアン) によって 1962 年にデザインされた Applique À Volet Pivotant Plié (アププリケ・ア・ヴォレ・ピヴォタン・プリエ) ウォールランプ。

フランス・アルプスのメリベルにある自身の山荘のためにデザインされた照明で、アルミ製の可動式板と金属製の本体で構成されています。

光は壁に向かって間接的に広がり、角度を変えることで拡散光を自由に調整できます。



Brand **NEMO**

Designer **Charlotte Perriand**

Detail

Number **NMO-WAL-010**

Material **Aluminium**

Size **W260 × D80 × H340mm**

Color **Black , Red , Yellow , Blue , White**

Weight **1.25kg**

Light Bulb **E17**

Packing Size

W230× D8100× H370mm

Packing Weight

1.75kg

